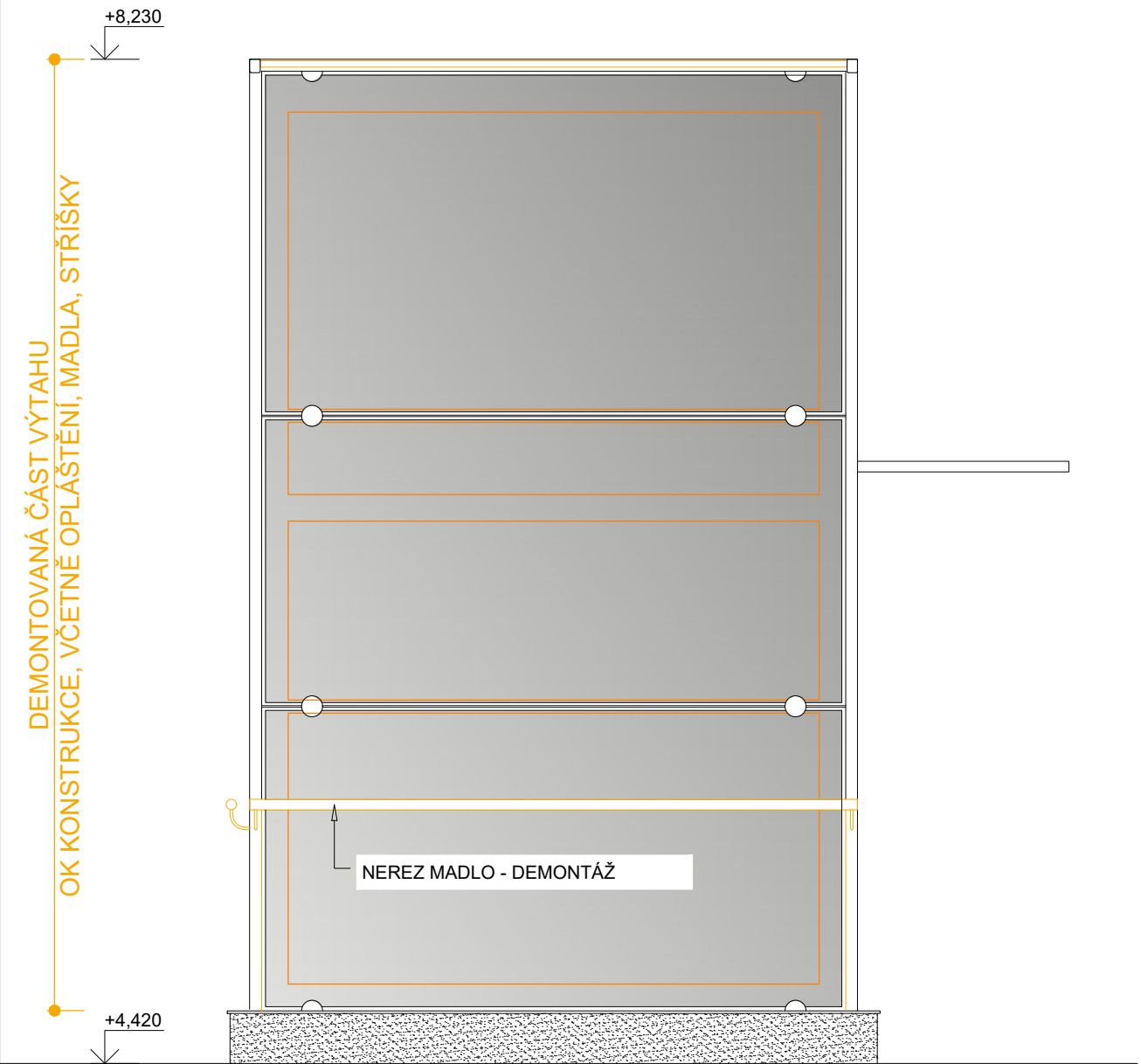
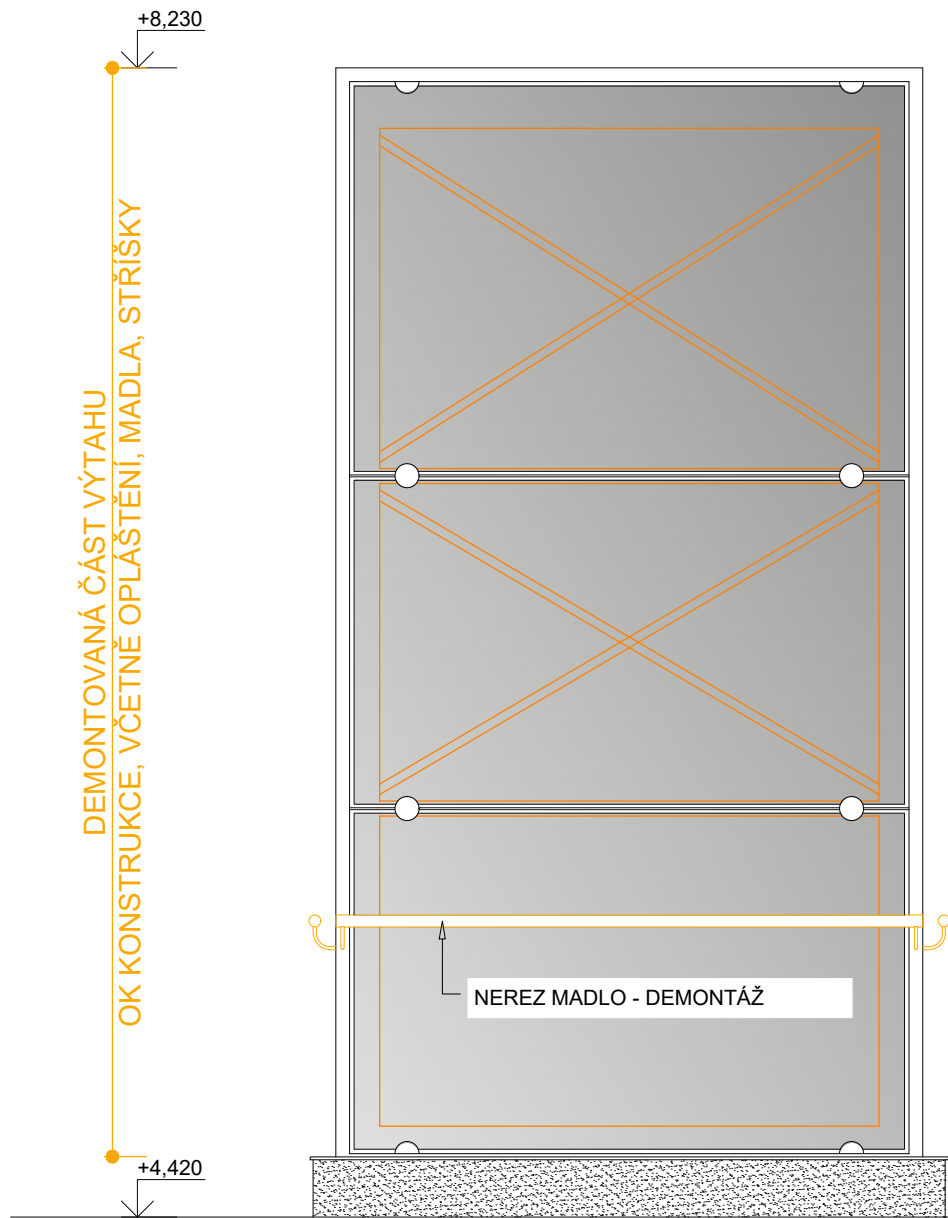


VŠ3 - POHLED BOČNÍ - LEVÝ
ul. Cingrova



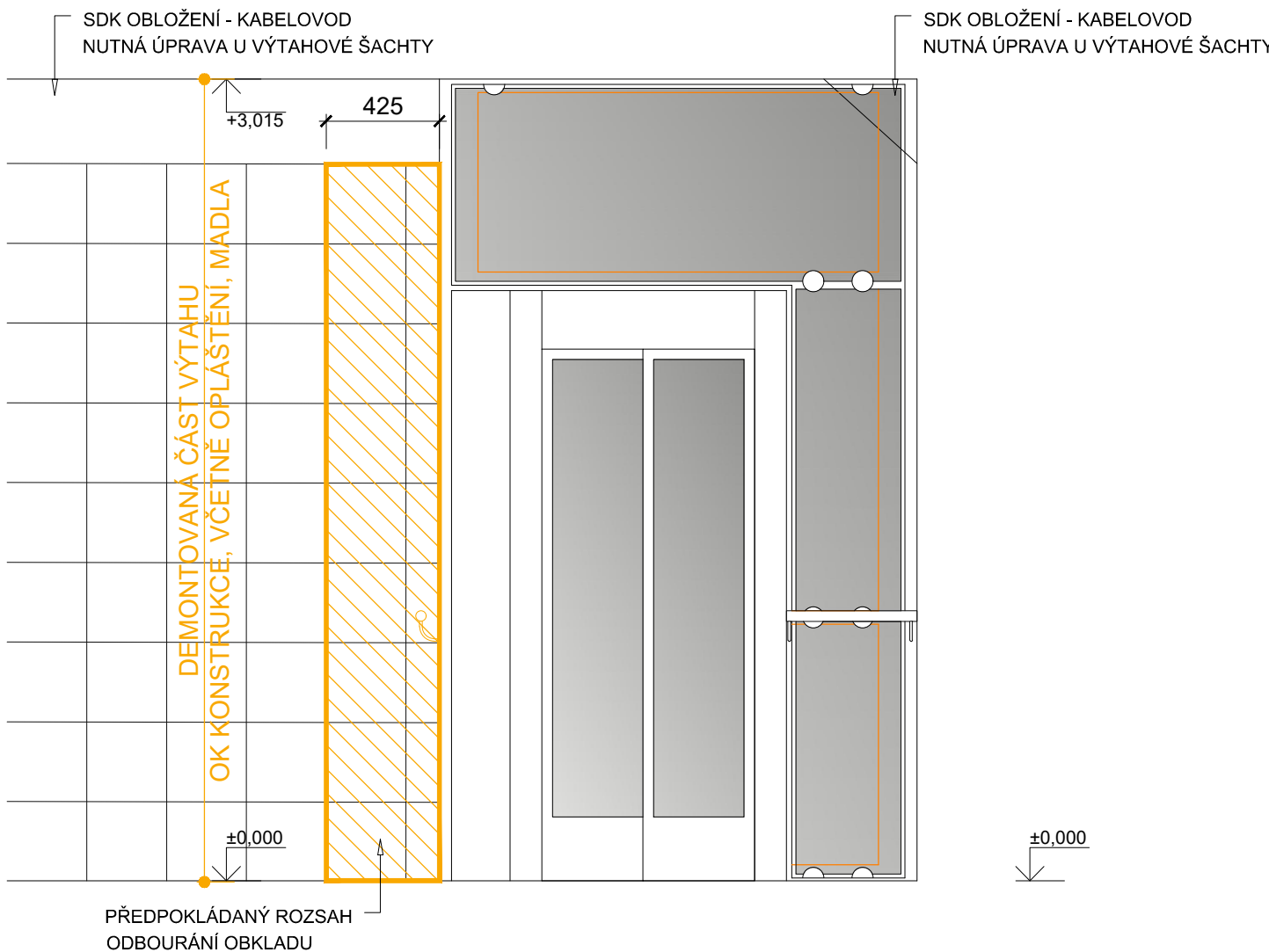
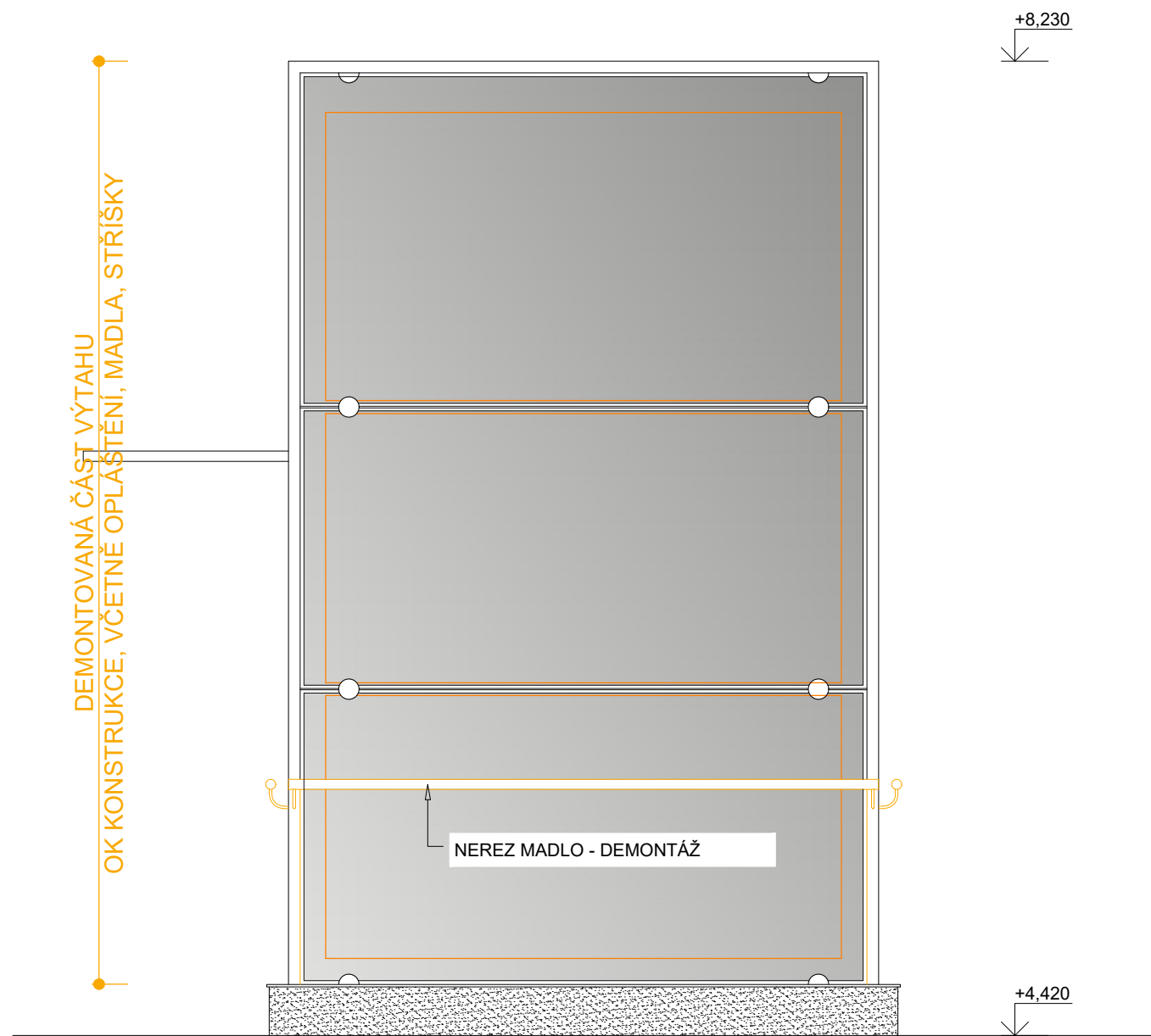
VŠ3 - POHLED ZADNÍ
ul. Cingrova



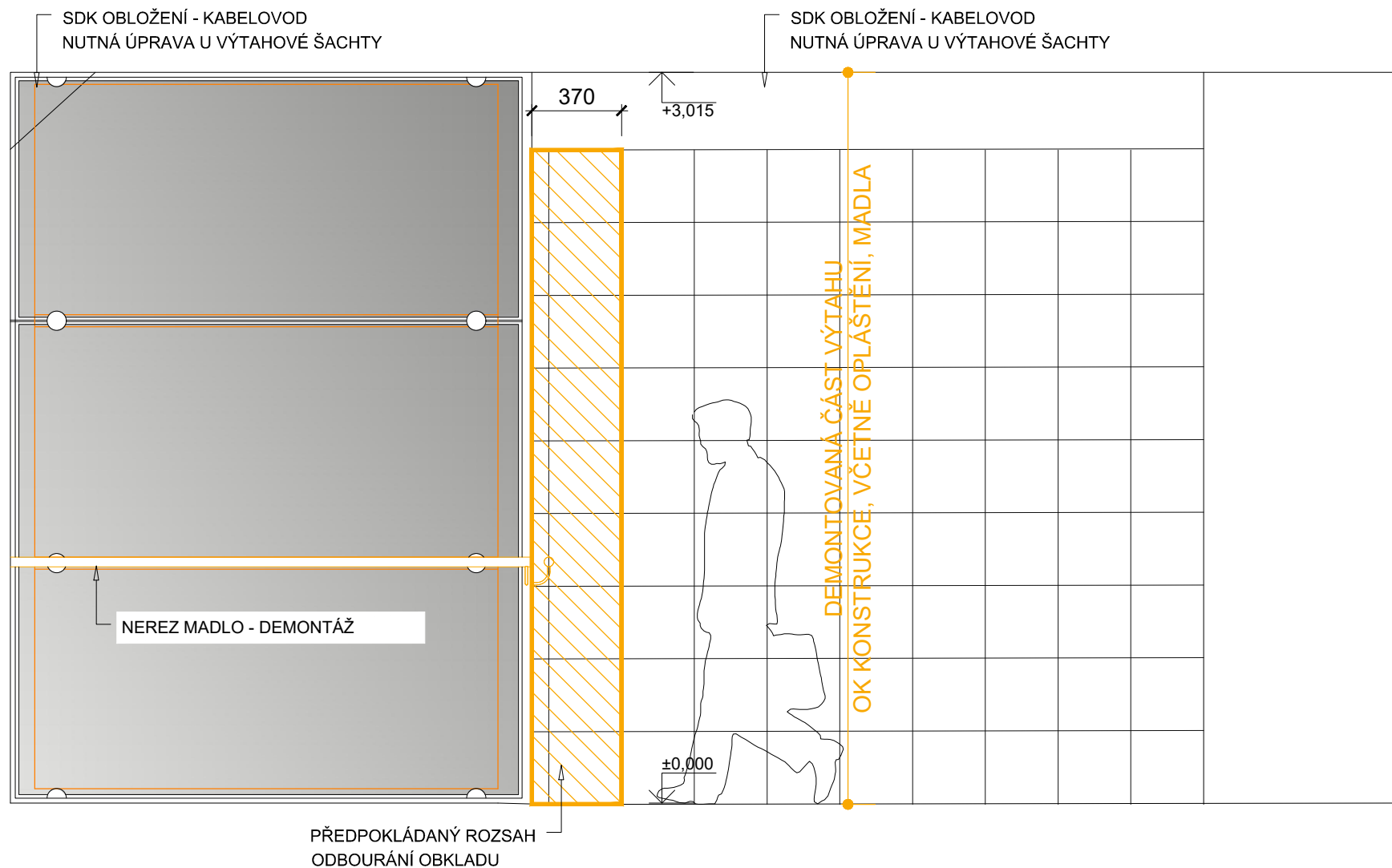
VŠ3 - ČELNÍ
ul. Cingrova



VŠ3 - POHLED BOČNÍ - pravý
ul. Cingrova



VŠ3 - POHLED ČELNÍ
podchod ul. Cingrova



VŠ3 - POHLED BOČNÍ - LEVÝ
podchod ul. Cingrova

ROZSAH BOURACÍCH PRACÍ A DEMONTÁŽÍ :

- KOMPLETNĚ ODSTRANIT TECHNOLOGII VÝTAHŮ, VČETNĚ NOSNÝCH K-CI
- KOMPLETNÍ DEMONTÁŽ PROSKLENÉHO OPLÁSTĚNÍ VÝTAHOVÝCH ŠACHET
- KOMPLETNÍ DEMONTÁŽ OCELOVÝCH KONSTRUKCÍ ŠACHET
- DEMONTÁŽ VNITŘNÍHO VYBAVENÍ - PŘÍMOTOPY
- KABELÁŽ VÝTAHŮ
NA ÚROVNI PODCHODU
- ČÁSTEČNĚ ODSTRANĚNA KERAMICKÁ DLAŽBA
A OBKLAD STĚN Z KERAMICKÝCH DLAŽDIC V PRUŽÍCH 300-600MM OKOLO VÝTAHOVÝCH ŠACHET
- LOKÁLNĚ ROZEBRÁNY SDK KRYTY KABELÁŽE POD STROPEM U OPLÁSTĚNÍ ŠACHET
- DEMONTOVÁNY KONCE ODVODŇOVACÍCH PODLAHOVÝCH ŽLABŮ U OPLÁSTĚNÍ VÝTAHOVÝCH ŠACHET
- ODSTRANĚNY ACO DRAINY PŘED VSTUPY DO VÝTAHŮ
- DEMONTÁŽ NEREZ KRYTU KABELÁŽE KOLEM VÝTAHOVÝCH ŠACHET
NA ÚROVNI TERÉNU NAD PODCHODEM
- ODSTRANĚNY KAMENNÉ OBKLADY SOKLU ŠACHET
- BETONOVÁ DLAŽBA V MINIMÁLNÍM NUTNÉM ROZSAHU V BEZPROSTŘEDNÍ BLÍZKOSTI SOKLU ŠACHET
- ODSTRANĚNY ACO DRAINY PŘED VSTUPY DO VÝTAHŮ
- U VÝTAHU VŠ2 - BUDE NUTNÁ DEMONTÁŽ PODHLEDU STÁVAJÍCÍHO PŘÍSTŘEŠKU NÁSTUPIŠTĚ

LEGENDA MATERIÁLU - STÁVAJÍCÍ STAV

- STÁVAJÍCÍ KONSTRUKCE OBECNĚ
- STÁVAJÍCÍ BETONOVÉ NOSNÉ KONSTRUKCE PODCHODU
- BOURANÉ KONSTRUKCE A DEMONTÁŽE
- OK KONSTRUKCE - DEMONTÁŽ
- OPLÁSTĚNÍ SKLO - DEMONTÁŽ

POZNÁMKA :

OBEZNĚ PLATÍ, ŽE BOURACÍ PRÁCE BUDOU PROVÁDĚNY DLE ZÁSAD PRO PROVÁDĚNÍ BOURACÍCH PRACÍ, ŠETRNĚ K ZACHOVÁVÁNÝM ČÁSTEM KONSTRUKCÍ A ZA DŮSLEDNÉHO PROVIZORNÍHO ZAJIŠTĚNÍ NAVAZUJÍCÍCH A PŘITÍŽUJÍCÍCH KONSTRUKCÍ !!! TECHNOLOGICKÝ POSTUP PRACÍ VČETNĚ PROVIZORNÍHO ZAJIŠTĚNÍ JE PŘEDMĚTEM TECHNOLOGICKÉ DOKUMENTACE ZHOTOVITELE STAVBY.

OZNAČENÍ REVIZE	PŘEDMĚT REVIZE	DATUM REVIZE	REVIZI PROVEDL	
Souřadný systém : JTSK				
Výškový systém : BpV				
± 0,000 = 207,30				
<small>(Ing. Pavel Krátky - nositel veřejných inženýrských práv. Obsah tohoto dokumentu, vypracování a návrhy řešení na nich založené podléhají jako autorské dílo ochraně dle zákona č. 121/2000 Sb. (autorský zákon). Cílem tohoto dokumentu, vypracování a návrhy řešení na něm založené (sám jen "autorské dílo") jako například: Ing. Pavel Krátky. Přesné autorské dílo ani jeho část nemohou být žádným způsobem v rozporu s ustanoveními autorského zákona a bez udělení licence ze strany nositele inženýrských autorských práv či nositele a podnikatele žádné dílo ani součásti díla třetí osobě.)</small>				
ZODPOVĚDNÝ PROJEKTANT	MANAŽER PROJEKTU ING. PAVEL KRÁTKÝ	PROJEKTANT MONIKA HRUBÁ	<div>GENERÁLNÍ PROJEKTANT (ZHOTOVITEL)</div> <div>PROJEKTSTUDIO®</div> <div>Ing. PAVEL KRÁTKÝ</div> <div>Opatovská 6230/29A, 708 00 Ostrava</div> <div>tel./fax: 596 911 126</div> <div>e-mail: kratky@projektstudio.cz</div> <div>iČ: 47684577</div>	
	HLAVNÍ INŽENÝR PROJEKTU ING. PAVEL KRÁTKÝ	VYPRACOVAL MONIKA HRUBÁ		
	ZODPOVĚDNÝ PROJEKTANT ING. PAVEL KRÁTKÝ	KONTROLOVAL ING. PAVEL KRÁTKÝ		
STAVEBNÍK (OBJEDNATEL) Správa železniční dopravní cesty s.o., Dlážděná 1003/7, Praha 1, 110 00				
MÍSTO STAVBY Železniční podchod v km 2,329 v zastávce Ostrava Stodolní				
NÁZEV STAVBY (DÍLO) Oprava podchodu v km 2,329 v zastávce Ostrava Stodolní - výťahové šachty a výťahy				
STAVEBNÍ OBJEKT (SO) SO 03 - Výťahová šachta u ulice Cingrova (VŠ 3)				
ČÁST DOKUMENTACE D.1.4.1.1 - ARCHITEKTONICKO - STAVEBNÍ ŘEŠENÍ				
DOKUMENT POHLEDY - STÁVAJÍCÍ STAV A BOURÁNÍ				
ZPRACOVATEL ČÁSTI PD Ing. PAVEL KRÁTKÝ Opatovská 6230/29A, 708 00 Ostrava				
DATUM	01.-04.2024			
ZAKÁZKA č.	PK.23.17			
FORMÁT	4x A4			
STUPEŇ PD	PARE			
MĚŘITKO	PDPS 1:25			
ČÍSLO DOKUMENTU	D.1.4.1-103			